


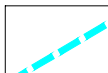

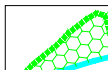

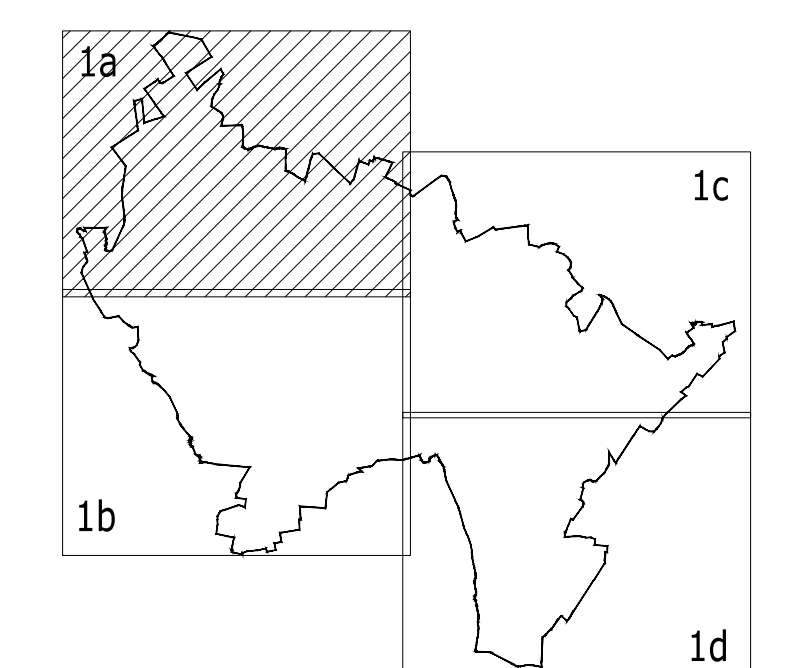
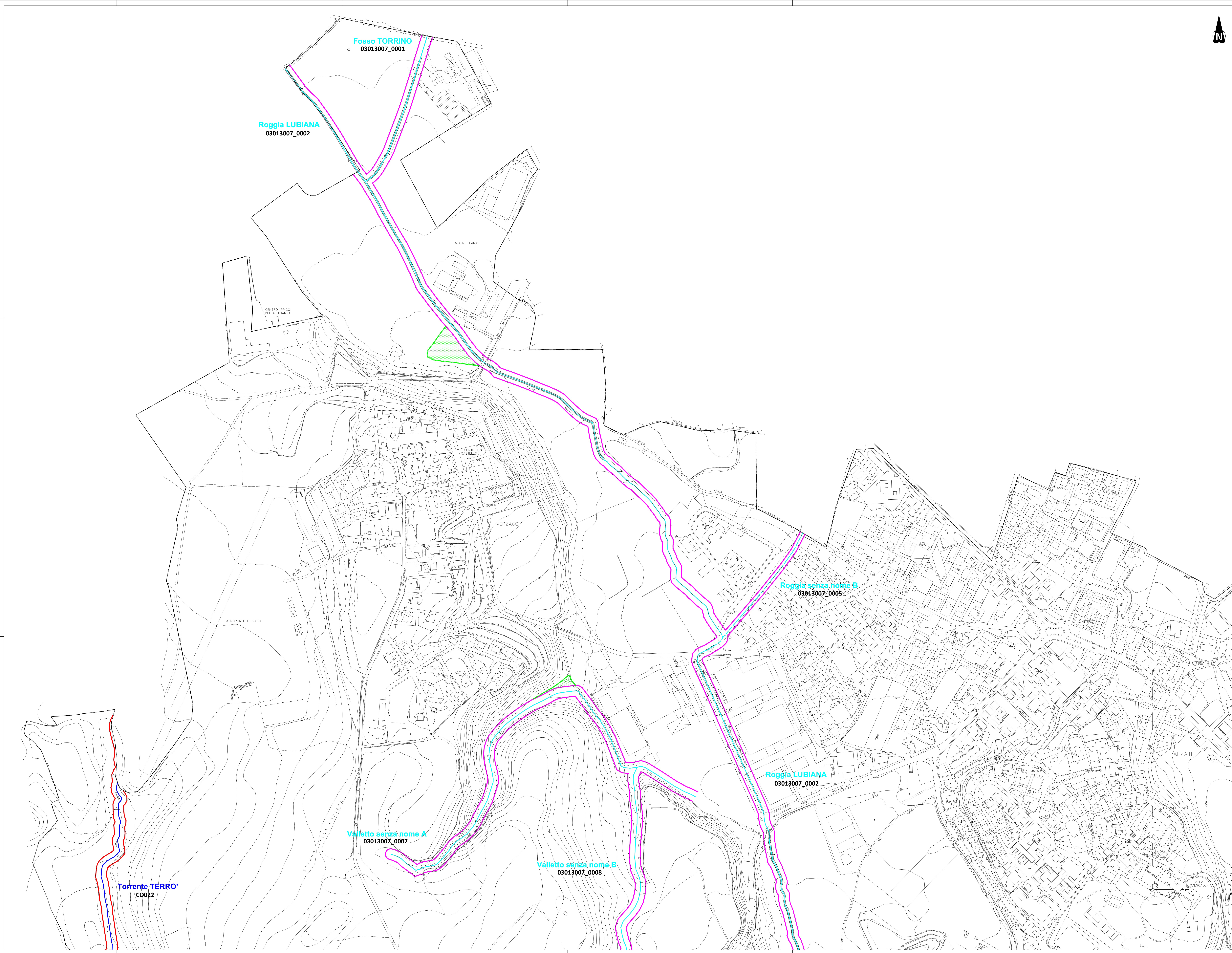






- LEGENDA**
-  Corso d'acqua appartenente al reticolo idrico principale (competenza AIPO)
 -  Fascia di rispetto corso d'acqua appartenente al reticolo idrico principale (R.D. 523/1904)
 -  Corso d'acqua appartenente al reticolo idrico minore
 -  Probabile andamento dei tratti tombati o non investigati perché compresi in aree private
 -  Fascia di rispetto 1
E' individuata in base a ragioni di natura idraulica e di tutela della pubblica incolumità. Comprende uno o più dei seguenti elementi:
- aree di stretta pertinenza fluviale, individuate con criterio geomorfologico, da mantenere a disposizione per consentire l'accesso durante interventi di manutenzione del corso d'acqua e per la realizzazione di interventi di difesa idraulica;
- aree non idoneamente protette da interventi di difesa idraulica e per questo soggette a fenomeni di erosione spontanea o dissesti;
- aree inondabili in occasione di eventi meteorici intensi.
 -  Fascia di rispetto 2
E' individuata in base a ragioni di tutela della pubblica incolumità. Questa fascia comprende:
- aree inondabili, o potenzialmente inondabili, in occasione di eventi meteorici eccezionali, individuate con criteri geomorfologici;
- aree inondabili, o potenzialmente inondabili in occasione di eventi meteorici eccezionali, identificate in base a criteri di dinamica geomorfologica, correlate a manifesta debolezza o insufficienza degli interventi di difesa idraulica, presenza di sovralluvionamenti o depositi di materiale di varia natura in alveo, repentini restringimenti dell'alveo.
 -  Limite comunale

Roggia LUBIANA — Denominazione corso d'acqua
03013007_0002 — Codice identificativo regionale



REDATTORE		VISTO REDATTORE	
COMITENTE	AMMINISTRAZIONE COMUNALE DI ALZATE BRIANZA (Provincia di Como)		
DATA EMISSIONE	Gennaio 2019	FOGLIO	1a
SCALA	1: 2.000		
OGGETTO	DOCUMENTO DI POLIZIA IDRAULICA - DPI ai sensi della d.g.r. n. X/4229 del 23/10/2015 integrata dalla d.g.r. n. X/4439 del 30/11/2015		
OGGETTO	Identificazione del reticolo idrico minore e delimitazione delle relative fasce di rispetto		
N.	DATA	NOTE	
01	Novembre 2015	STUDIO DEL RETICOLO IDRICO MINORE	
02	Aprile 2017	AGGIORNAMENTO/ADDEGLIAMENTO STUDIO DEL RETICOLO IDRICO MINORE	
03	-	-	